

京都市 水災 災害地圖

山科區

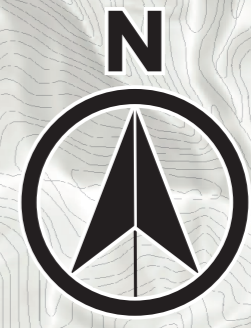
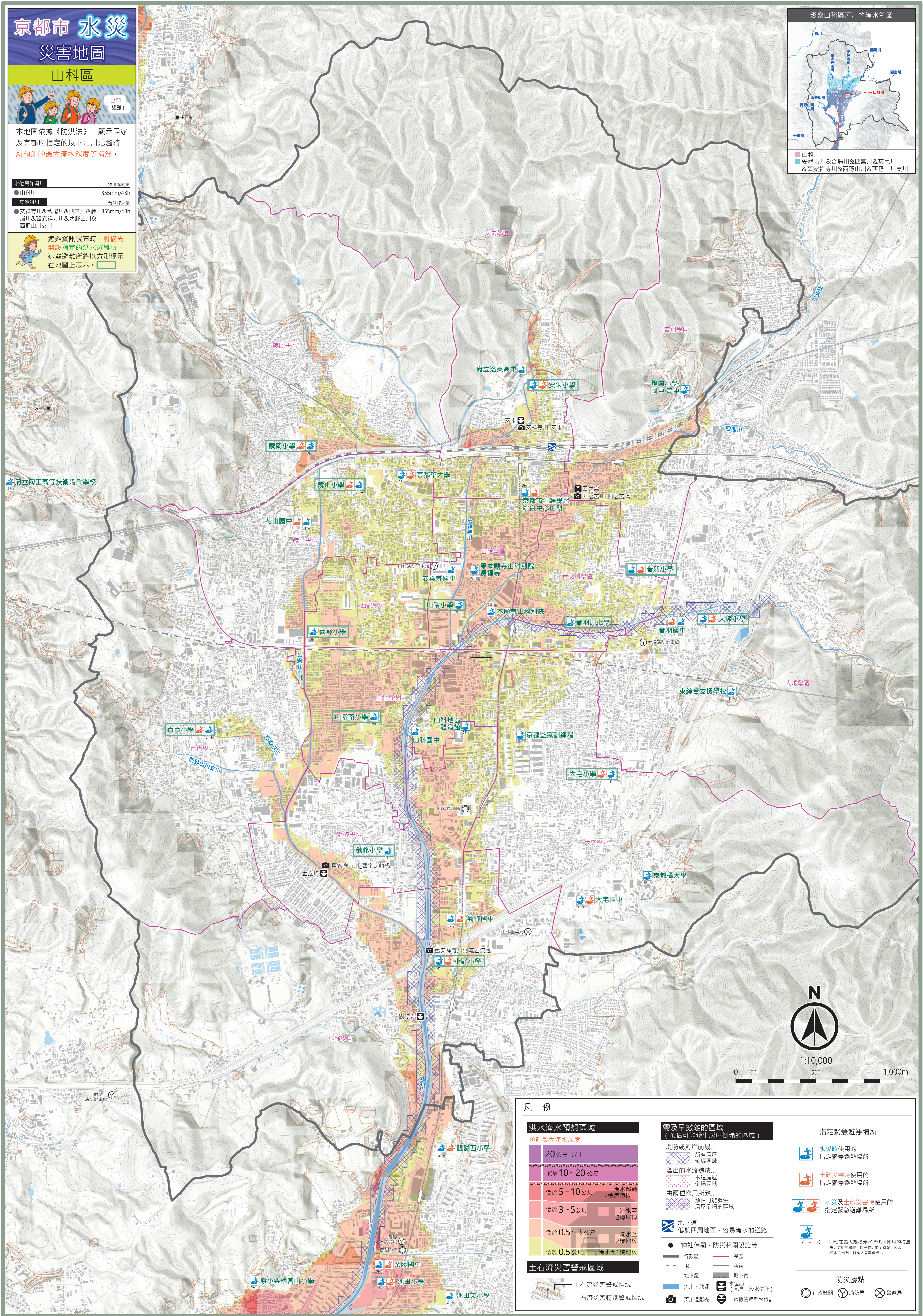
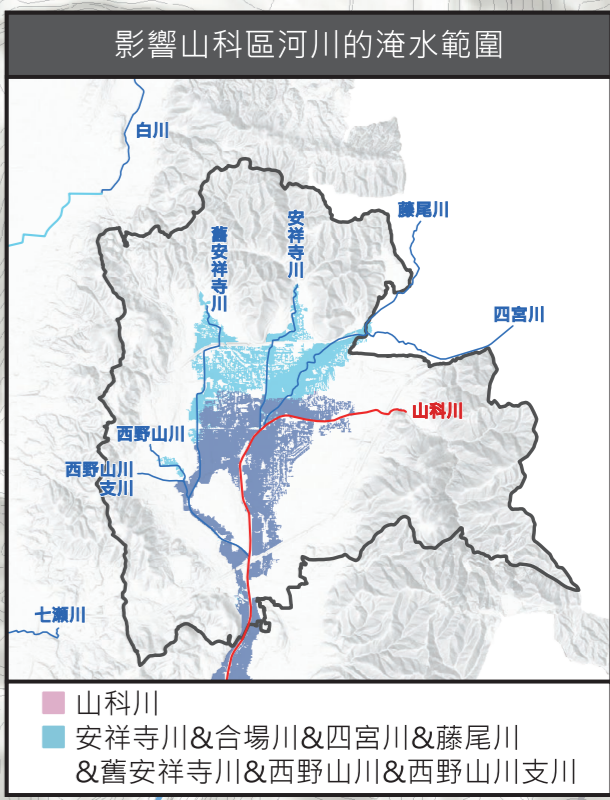


立即避難！

本地圖依據《防洪法》，顯示國家及京都府指定的以下河川氾濫時，所預測的最大淹水深度等情況。

水位周知河川	預測降雨量
● 山科川	355mm/48h
● 其他河川	預測降雨量
● 安祥寺川&合場川&四宮川&藤尾川&舊安祥寺川&西野山川&西野山川支川	355mm/48h

避難資訊發布時，將優先開設指定的洪水避難所。這些避難所將以方形標示在地圖上表示。



凡例

- 洪水淹水預想區域**
 預計最大淹水深度
- 20公尺以上
 - 低於10~20公尺
 - 低於5~10公尺 (淹水超過2樓屋頂以上)
 - 低於3~5公尺 (淹水至2樓屋頂)
 - 低於0.5~3公尺 (淹水至2樓地板)
 - 低於0.5公尺 (淹水至1樓地板)
- 土石流災害警戒區域**
- 土石流災害警戒區域
 - 土石流災害特別警戒區域

- 需及早撤離的區域**
 (預估可能發生房屋倒塌的區域)
- 堤防或河岸崩塌...
 - 所有房屋倒塌區域
 - 溢出的水流造成...
 - 木造房屋倒塌區域
 - 由兩種作用所致...
 - 預估可能發生房屋倒塌的區域
- 地下道**
 低於四周地面，容易淹水的道路
- 神社佛閣，防災相關設施等
 - 行政區
 - JR
 - 地下街
 - 河川、池塘
 - 河川攝影機
 - 水位層 (包含一般水位計)
 - 危機管理型水位計

- 指定緊急避難場所**
- 水災時使用的指定緊急避難場所
 - 土石災害時使用的指定緊急避難場所
 - 水災及土石災害時使用的指定緊急避難場所
 - 2F+ ← 即使在最大規模淹水時也可使用的樓層 (不可使用的樓層，自己將可能因強迫於內水淹水的情況一律納入考慮後標示)
- 防災據點**
- 行政機關
 - 消防局
 - 警察局